

L'amistat i la diversitat s'agafen de la mà

"Un amic és... algú a qui tens moltes ganes de veure"



L'espectacle surgeix a partir de la necessitat de treballar un tema tant important i d'actualitat en la nostra societat cada cop més individualista, com és l'amistat, les relacions humanes i la diversitat.

Una amistat i una relació que al nostre entendre està per sobre de les diferències de qualsevol tipus.

L'espectacle mostra dos nens o éssers, ja que són personatges imaginaris, molt diferents entre ells en els seus trets físics.

En Lluç és petit i de color blau i la Maria és de color verd clar, d'un tamany gran, amb cabells blaus, peus d'ànec i dues banyes multicolor. És d'aquesta manera que de forma visual i molt clara veiem dos éssers de dues races completament diferents. També apareix un personatge fruit de la imaginació del joc d'en Lluç i la Maria on la por inicial d'allò desconegut es transforma en un reconeixement del que succeeix, i resulta que tant sols és un ésser diferent.

Hem parat especial atenció en els jocs d'en Lluç i la Maria i hem triat jocs imaginatius, algun joc tradicional i hem evitat jocs sexistes i competitius.

Un dels elements escenogràfics que hem utilitzat són dos caixes de colors iguals que el color de la "pell" dels titelles, que a l'hora són la prolongació dels protagonistes. Primerament tindran dificultat per intercanviar-se però, a través del joc i l'amistat aquesta mescla passa a un segon pla i no té cap mena d'importància.

Les tècniques emprades en l'espectacle són els titelles de manipulació directe i tija, objectes i en espais interiors ombres.

Pedagògicament hem intentat que el concepte d'amistat no quedés llunyà per els infants i pertant l'hem tractat des de el punt de vista d'una nena, la Maria.

L'Amic és un espectacle on els nens/es es sentiran identificats i els adults els podran acompanyar en aquest viatge tant bonic de l'amistat.



Sinopsi de l'espectacle

La Maria és una nena que s'avorreix i decideix buscar a un amic. Per ella un amic és: *"...algú a qui tinc sempre ganes de veure per jugar i perquè m'expliqui l'últim acudit que ha après! Un amic és..."*

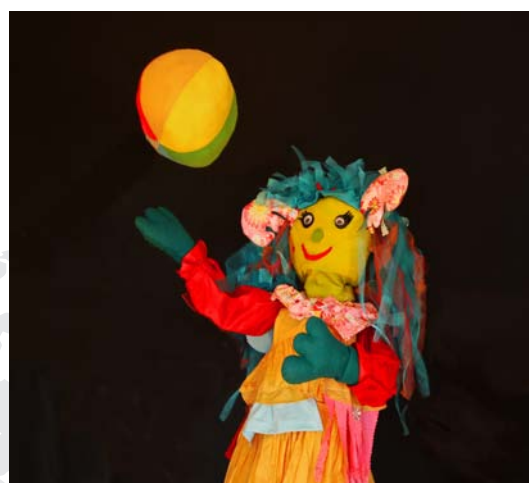
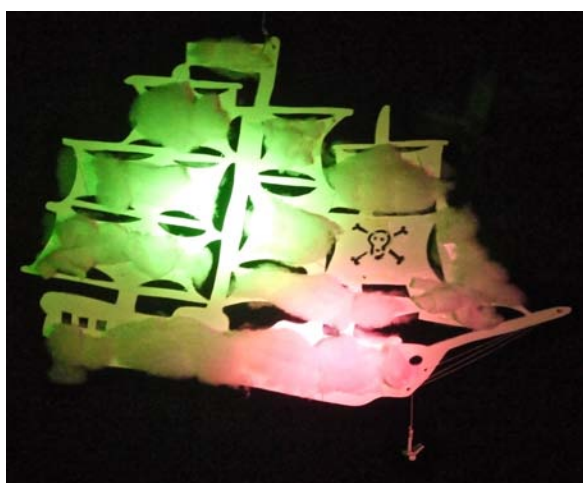
En la seva espera de trobar un amic arriba en Lluç. Un nen baixet, de color blau i molt diferent a ella. Decidiran esperar junts i descobriran tot jugant, somiant, compartint i rient que l'amistat està per sobre de les diferències d'edat, de color, de cultura... Espectacle on els nens/es entraran en la màgia dels jocs i gaudiran de la història de l'amistat i la diversitat.

Currículum de l'espectacle

L'Amic ha estat programat a escoles, centres cívics, centres de programació estable, Festes Majors, teatres... destacant:

Festival de Titelles de Caldes de Montbui-(Barcelona)-maig-15

Estrena Versus Teatre de Barcelona - 23 de Nov-13



Fitxa artística

Titellaires: Josep M. Serrat i Mercè Alemany
Direcció: Manu Aizpuru
Músiques i lletres cançons: Pepo Domènech
Veu cançons: Pepo Domènech i Marta Riba
Construcció: Josep M. Serrat i Mercè Alemany
Producció: Pengim-Penjam cia.
Fotografia: Jaume Serrat
Coreografia: Montse Bruach

Fitxa tècnica

Edat recomanable: Titelles per a públic familiar. (cicle infantil i inicial)
Espai escènic òptim: 6x6 interior. Adaptable a espais més petits i a l'exterior.
Durada: 50 min.
Temps de muntatge: 3h int. - 2h. ext.
Temps de desmuntatge: 1h30 int. - 45' ext.
Corrent i potència: 220 V (exterior) i 8 KW (interior) a 380 V. Adaptable a potències inferiors.

**pengim
penjam**
TITELLES

Carrer de la Pineda, 39 - Torreblanca II
08233 Vacarisses (Barcelona)
Tel. 93 835 92 06
titelles@pengim-penjam.com
www.pengim-penjam.com